

CORPORATE PROFILE

GIJUTSU KAIHATSU CONSULTANT

Gijutsu Kaihatsu Consultant KK was established in 1986 as a construction consulting company specializing in survey and civil design.

Due to the diffusion of IoT, we are now in the middle of a revolution of business models. In order to speedily adapt to the changing society, we have begun to work on advanced strategies such as the information technology. With our historical earnings, we have customer satisfaction as our priority and we share our minds to always challenge ourselves to new higher goals.

We will strive for further development in the construction industry and provide stronger contribution to the community. We will continue to strive daily to improve our skills to be able to flexibly meet the needs of our customers and to adapt to the changing environment.



GIJUTSU KAIHATSU
CONSULTANT

+ PLUS



ごあいさつ

プラスの技術

株式会社技術開発コンサルタントは、1986年に測量・設計を中心とする建設コンサルタントとして設立いたしました。

現在、建設コンサルタント業界においてCIM等の取り組みにより2Dから3D、さらに4D化した情報社会に大きく変革しつつあります。

また、IoTの普及によるビジネスモデルの革命が起きている中、弊社では、いち早く変革に対応するため、IT技術等の先進的な取り組みに着手しております。

これまでの実績を生かしてお客様への安心を念頭に、常に新しく高い目標へ挑戦する志を社内全体で共有しております。

建設産業の益々の発展と地域貢献を目指し、時代の変化とお客様のニーズに柔軟に対応できるよう、日々技術の向上に努めて参ります。

株式会社 技術開発コンサルタント

代表取締役 飯野 英雄

主な業務

設計

・道路設計・上下水道設計・河川設計・設計監理・公園設計・開発設計

測量・調査

・補償調査・地質調査・地上測量・航空測量・交通調査解析

企画開発

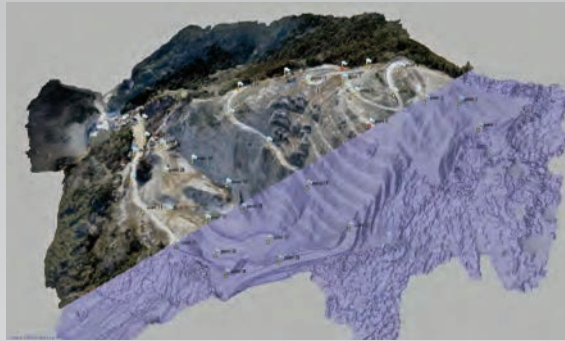
・都市計画および地方計画・大規模開発申請・JISコンサルティング・ISOコンサルティング

情報システム

・GIS・デジタルマッピング

環境

・環境アセスメント



沿革

大手測量会社より業務受注開始	1986.04	埼玉県大里郡妻沼町大字西野523番地1にて創業
大手ゼネコンよりゴルフ場造成設計受注	1986.04	
	1986.05	
	1986.12	本店を埼玉県深谷市上柴町7丁目4番地10iに移転
	1988.12	本店を埼玉県深谷市上野台440番地に移転
	1990.04	ミナトエレクトロニクス(株) ネットワークシステム導入
	1990.05	NetWare OS導入
公共測量設計業務委託を受注	1991.07	
	1991.11	CADシステムを本格導入(AutoCAD・CADPAC)
	1994.01	資本金を10,000千円に増資
大型商業施設開発設計業務委託受注	1994.05	
	1998.10	支店を熊谷市、寄居町に設置
	2003.12	建設コンサルタント業登録 建15第8015号
	2004.01	支店を東松山市に設置
	2004.04	ISOコンサルタント事業開始
	2005.01	支店を本庄市に設置
	2005.01	ホームページ開設
群馬テレビ出演(仮設事務所用データ共有システム)	2005.03	
	2005.04	JISコンサルタント事業開始
関東農政局観測調査業務委託を受注	2005.06	
	2005.08	建設現場事務所支援+VPN ビジネスモデル特許出願
彩の国ビジネスアリーナ2006に出展	2006.01	
	2006.05	遠隔観測調査システム業務提供スタート
大規模流通倉庫造成設計を受注	2008.04	
大規模造成測量設計(自動車組立工場)を受注	2008.10	
交通安全施設台帳整備業務委託(GIS)受注	2010.08	
	2012.11	3Dレーザー測量運用開始
	2013.01	支店を東京都町田市に設置
	2015.01	UAV利用による測量・設計・施工管理業務を開始
大規模メガソーラー発電施設の設計(200ha)	2015.08	
	2015.12	Autodesk Infrastructure Design Suite (CIM) 本格導入
	2016.05	30th ANNIVERSARYプロジェクト～ブランディング一新

+ DIMENSION

新たなビジネスモデルへの挑戦

設計

最良を模索する

設計は、白いキャンバスに絵を描くように自由にはできません。現実には、法律、都市計画、地形、自然環境などの多くの制約の中で設計しなくてはなりません。

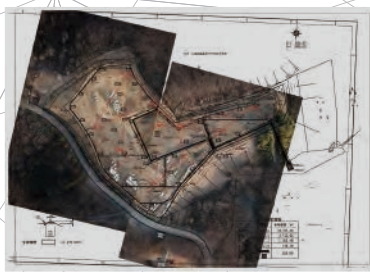
弊社は豊富な実績と経験豊かな技術者から成るプロジェクトチームにより、計画・設計を行います。お客様とコンサルティングを重ね、最良のひとつを作り上げます。

測量調査

発展する測量

測量および調査は企画・設計の元であり、街づくりの重要な要素のひとつです。近年の公共事業の電子化、地理情報システム (GIS) の利用への発展など、測量の果たす役割は大きくなっています。

弊社は、公共・民間で培った品質と最新技術で、お客様に満足していただける商品を提供いたします。



UAV 利用による測量・設計・施工監理業務

■空撮から3Dソフトによる3次元データ作成（座標・各種フォーマット）地上測量（基準点データ等）との補正により精度の高い3D画面を作成いたします。



深谷市・仙元山公園遊園地『わんぱくランド』
■当社設計実績

+ ADVANCED



先進的な技術で土木ソリューション

企画開発

礎を築く

宅地、商業施設、レジャー施設の開発申請、測量、設計、周辺環境との調和を通して、街づくりの礎を築きます。

街をつくる

100年先を見据えた街づくりは都市計画に基づいて、生活・文化・自然と調和する企画が求められます。さらに、開発事業には高い品質が要求されます。

現場を支援する

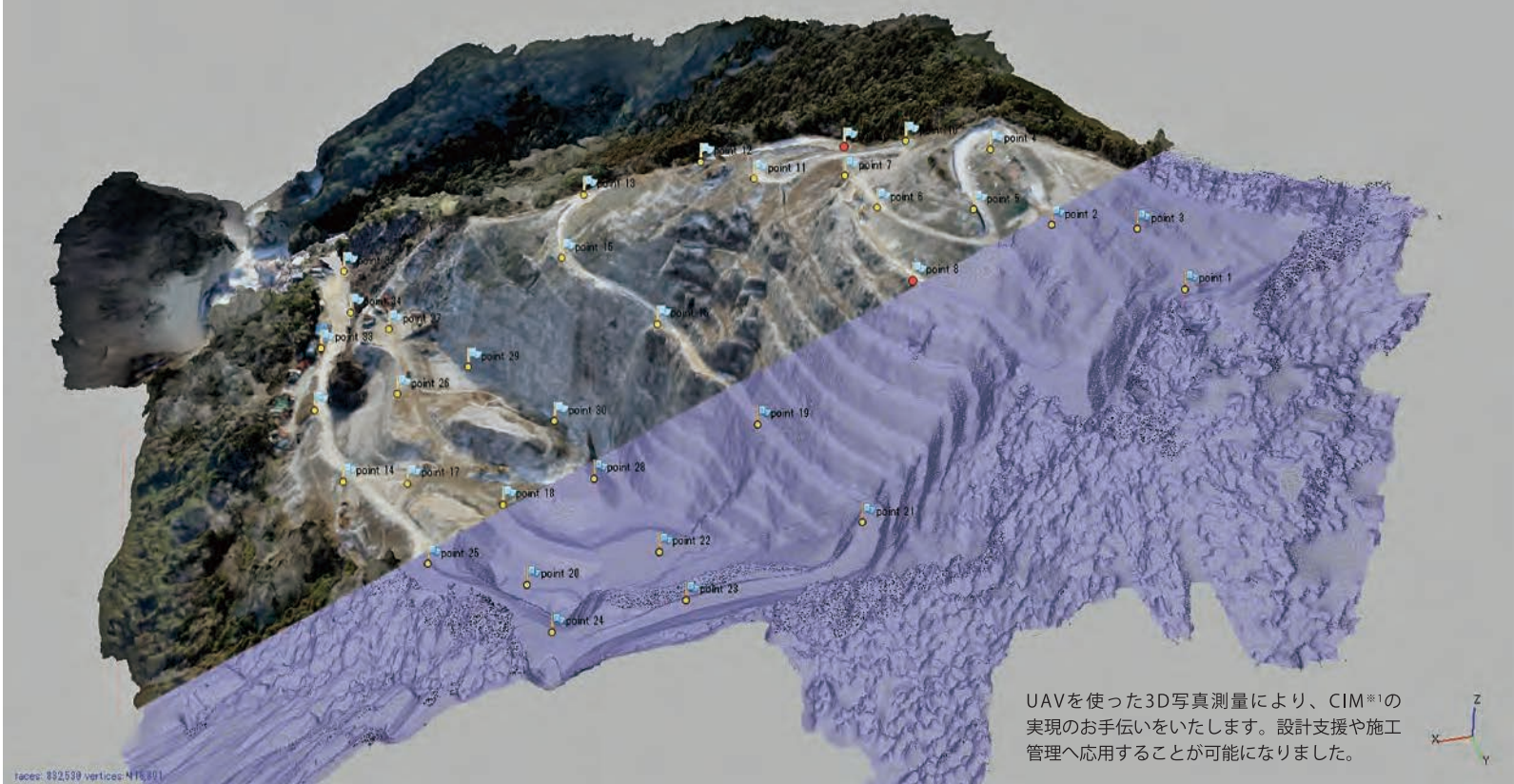
事前相談から完了検査までの申請業務、測量業務、設計業務を豊富な経験から支援いたします。

コンサルティング

合理的な統計的手法

ISO・JISコンサルティングはISOシステムを稼働している元気な会社と、JIS規格認定を取得して品質向上を目指す会社に豊富な実績で培われた手法を用いて応援します。





UAVを使った3D写真測量により、CIM※1の実現のお手伝いをいたします。設計支援や施工管理へ応用することが可能になりました。

※1 CIM :Construction Information Modeling
国土交通省CIM導入ロードマップ(2012)より

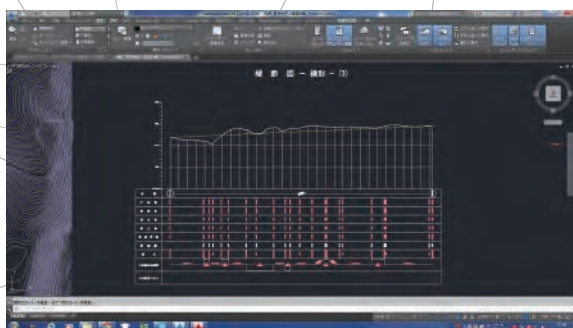
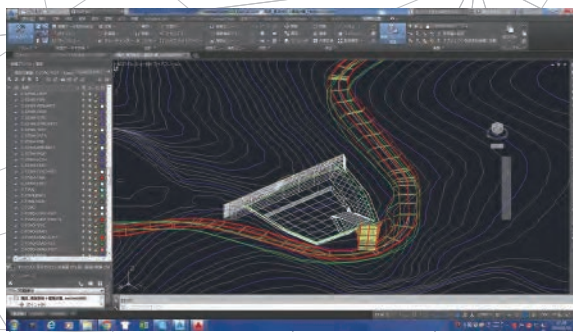
+ DESIGN

情報を企画デザイン

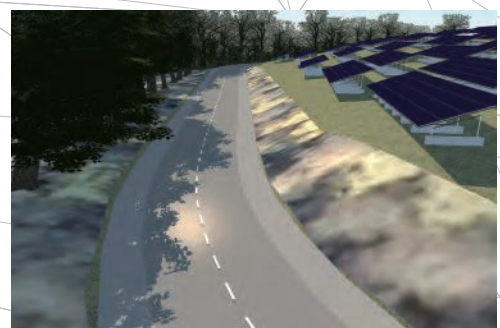
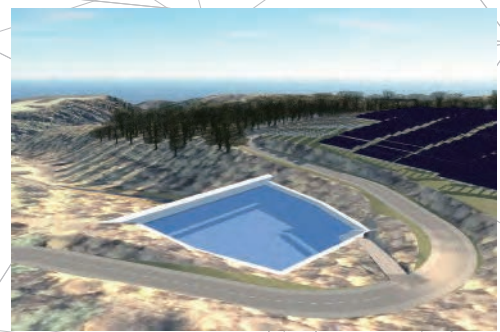
情報
システム
整備

見えないデータを見せる技術

建設とその環境にかかわるツールとして情報システムは欠かせないものです。弊社は設立当初より情報化に取り組んで参りました。近年急速に利用用途を拡大しているIoT (Internet of Things) の活用により、単純な業務情報システムにとどまらず、多様な用途に取り組んでおります。



Autodesk Civil 3D による設計
3次元測量DATAより道路設計、構造物設計シミュレーションを行う。



Autodesk InfraWorks によるプレゼン資料の作成
Civil 3D で作成したDATAを基にシミュレーションを行った例

+ TRUST

信頼と安心を提供

環境
アセスメント

調査し予測すること

生活環境調査、自然環境調査などから得た情報を分析し、それが建設という変数によってどのように変化するかを予測いたします。

土、水、緑、そして人。

身の回りにある土、水、緑がどのような状態にあるのか、そしてそれが建設事業によってどのように変化するかを予測します。さらに事業者と行政だけでなく、そこに住む住民の方々とのコミュニケーションも念頭に計画いたします。

環境問題の解決

環境問題は21世紀の新たな課題です。私たちのコンサルタント業務は環境問題を解決するアイテムの一つと考えます。継続可能な未来のために、建設コンサルタントは重要なファクターです。



株式会社 技術開発コンサルタント

GIJUTSU KAIHATSU CONSULTANT Co.,Ltd.

会社概要

会社名 株式会社 技術開発コンサルタント
代表者 代表取締役 飯野英雄

創業 昭和 61 年 4 月 26 日
資本金 10,000 千円
登録 測量業登録 第 16653 号
建設コンサルタント業登録 (建) 第 8015 号

本社
FUKAYA 〒366-0801 埼玉県深谷市上野台440
TEL 048-572-8226 FAX 048-572-8398

支店
KUMAGAYA 〒360-0847 埼玉県熊谷市籠原南2-303
TEL 048-532-1641

YORII 〒369-1215 埼玉県大里郡寄居町大字牟礼1063-3
TEL 048-582-0390

HIGASHIMATSUYAMA 〒355-0052 埼玉県東松山市桜山台8-18
TEL 0493-35-1825

HONJO 〒367-0039 埼玉県本庄市四季の里2-16-12
TOKYO 〒194-0035 東京都町田市忠生2-2-6

e-mail tdc@tdc-jpn.com
URL <http://www.tdc-jpn.com/>